

B+COM TALK

TALK

iOS / Android B+COM TALK APP アプリケーションマニュアル

23.11

はじめに	P2
アプリ接続	P3 - P6
設定変更	P7
よくあるご質問	P8

はじめに

B+COM TALK APPでできること

● バージョンのアップデート

スマートフォン経由でB+COM TALKのソフトウェアアップデートができます。

※現状は最新バージョンのため、アップデートの必要はございません。

● 設定の変更

セッティング機能でお好みにカスタマイズすることができます。

イコライザ：

好みに応じて音楽のイコライザー設定を変更することができます。

リダイヤル：

最終発信履歴へのリダイヤル発信機能のON/OFFが設定できます。

インカムオートコネクト：

電源起動時のインカムオートコネクトのON/OFFが設定できます。

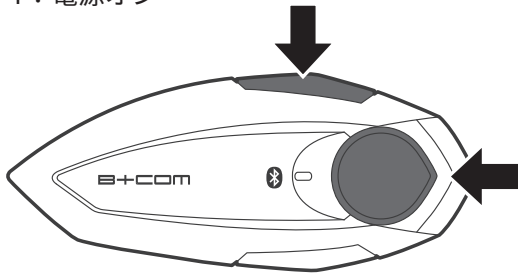
● ユーザーズマニュアルの確認

操作に困ったとき、すぐに確認できるユーザーズマニュアルをアプリでご覧いただけます。

アプリ接続 ① ② ③ ④ ⑤ ⑥ ⑦ ⑧ ⑨

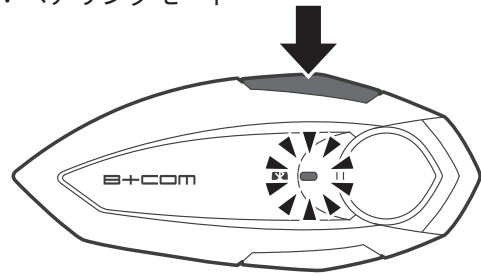
1 B+COM TALKをデバイスペアリングモードにする

1：電源オン



1秒以上同時にボタンを押す

2：ペアリングモード



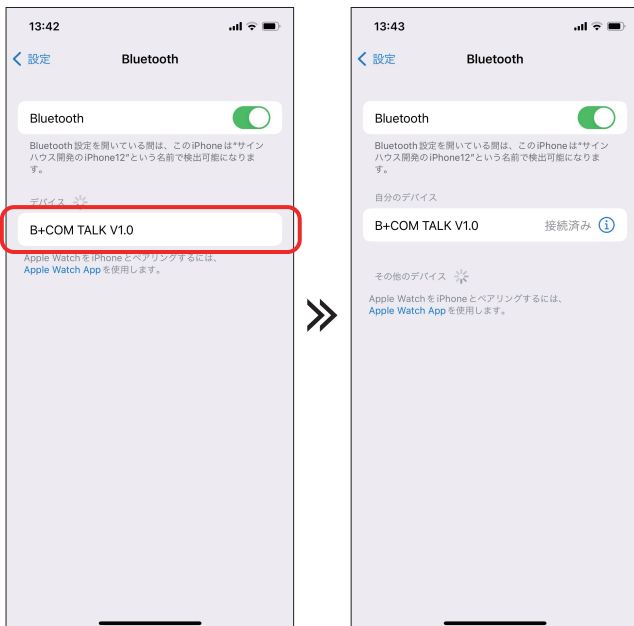
3秒以上ボタンを押す

LED 赤青 高速点滅

デバイス1ペアリング

2 スマートフォンの設定画面からB+COM TALKを選択して接続する

iOS



Android



アプリ接続 ① ② ③ ④ ⑤ ⑥ ⑦ ⑧ ⑨

3 B+COM TALK APPを起動

4 Bluetoothの使用許可 ※[許可をしない]を選択すると使用できません。

iOS



Android



5 位置情報を許可 ※Androidのみ ※[許可をしない]を選択すると使用できません。

例：Pixel



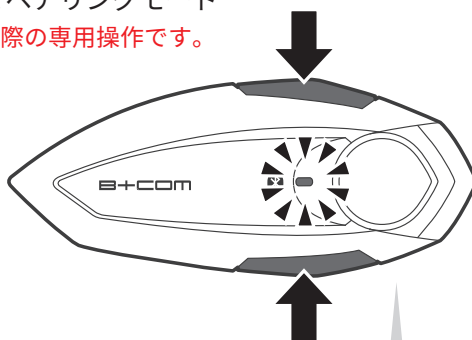
例：XPERIA



アプリ接続 ① ② ③ ④ ⑤ ⑥ ⑦ ⑧ ⑨

6 B+COM TALKをアプリペアリングモードにする

電源が入っている状態でペアリングモード
※アプリとペアリングする際の専用操作です。



3秒以上同時にボタンを押す

LED 青 高速点滅

ポポ・・・ポポ・・・

7 左上赤枠の更新をタップして
表示されたB+COM TALKの「接続」を選択



アプリ接続 ① ② ③ ④ ⑤ ⑥ ⑦ ⑧ ⑨

8 利用規約に同意

内容をご確認の上、ご同意いただける場合「同意して利用する」をタップしてください。

9 メニューが表示されて完了

接続成功



接続失敗

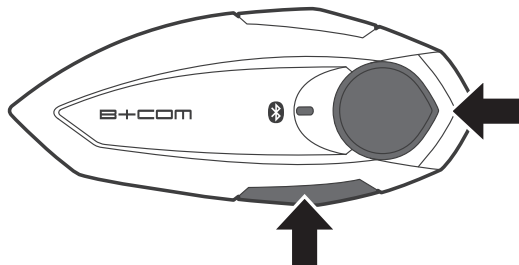


左の画面になった場合は接続失敗となります。

B+COM TALKのオールリセットとスマートフォンに残るB+COM TALKの登録情報を削除しアプリ接続 ① からやり直してください。

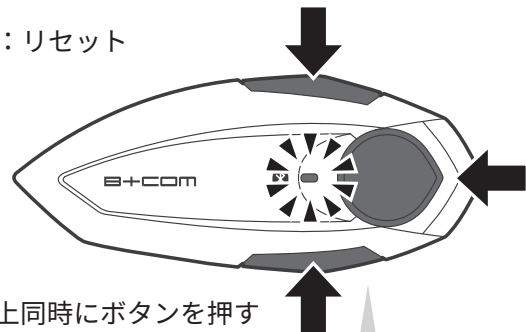
B+COM TALK オールリセット操作

1: 電源オフ



1秒以上同時にボタンを押す

2: リセット



3秒以上同時にボタンを押す

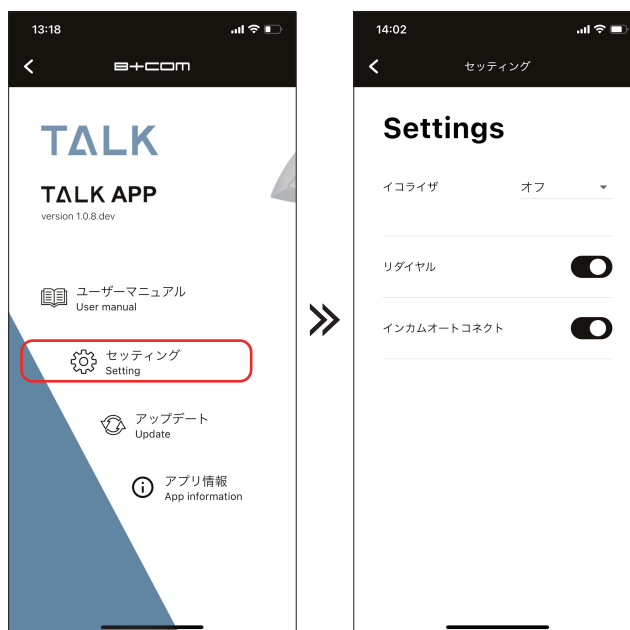
LED 赤青 同時点灯

スピーカー オールリセット完了

設定変更

メインメニューからセッティングを選択

各種設定変更が可能です。



イコライザ：

初期値 オフ

好みに応じて音楽のイコライザー設定を変更することができます。

リダイヤル：

初期値 オン

最終発信履歴へのリダイヤル発信機能のON/OFFが設定できます。

インカムオートコネクト：

初期値 オン

インカムオートコネクトのON/OFFが設定できます。

電源起動後、ペアリング済みインカムを自動で探す機能の設定です。

※インカム通話中に切断された場合のオートコネクトはOFFになりません。

よくあるご質問

Q B+COM TALK がスマートフォンとペアリング・接続できない

A スマートフォンとの接続動作が不安定な場合は、以下の操作を行ってください。

1. B+COM TALK のオールリセットを行う
(電源オフ状態でメインボタンとD1 ボタン、D2 ボタンを同時に3秒以上押す)
2. スマートフォンなどの接続デバイスに残るB+COM の登録情報を消去
3. スマートフォンなどの接続デバイスを再起動
4. 再度ペアリングを行う

Q B+COM TALK のアップデートは、PC でもできますか？

A B+COM TALK のアップデートは、iOS/Android スマートフォンでのみ行うことができます。

Windows、Mac OS などのPC では行えません。

※現状は最新バージョンのため、アップデートの必要はございません。

サポートセンター

お電話によるお問い合わせ

TEL:044-400-1979

受付時間:土日祝をのぞく平日10:00~16:00

メールによるお問い合わせ

https://sygnhouse.jp/support_center/