

MOUNT SYSTEM

A-46

Smart Phone汎用ホルダー組立説明図

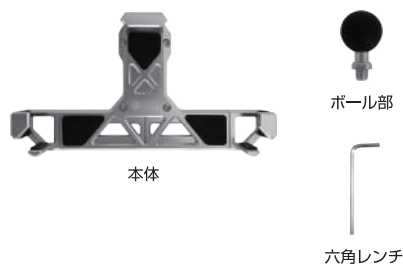
重要!

装着するスマートフォン等のデバイス本体はいかなる理由でも保証致しません。
落下および浸水等による破損・故障等が考えられますので、ご注意の上ご使用ください。

1 マウントシステム(ボール部)の組み立て

1

キット内容



2



パッケージに上記のキットが内包されているかご確認ください。

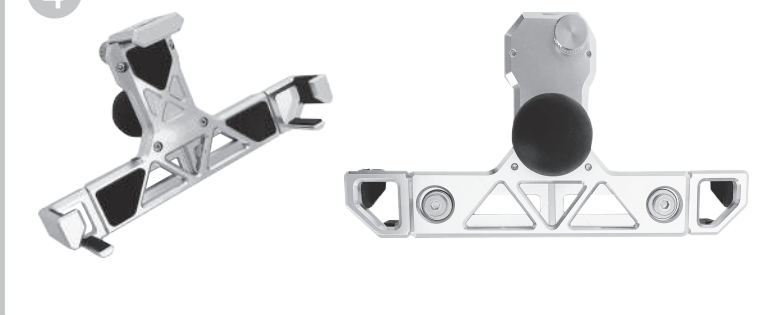
ボール部に中強度以上のネジロック剤(市販品)を適量塗布して本体裏側のネジ穴に手で止まるまでねじ込みます。

3



10mmのレンチ工具でしっかりと固定します。

4

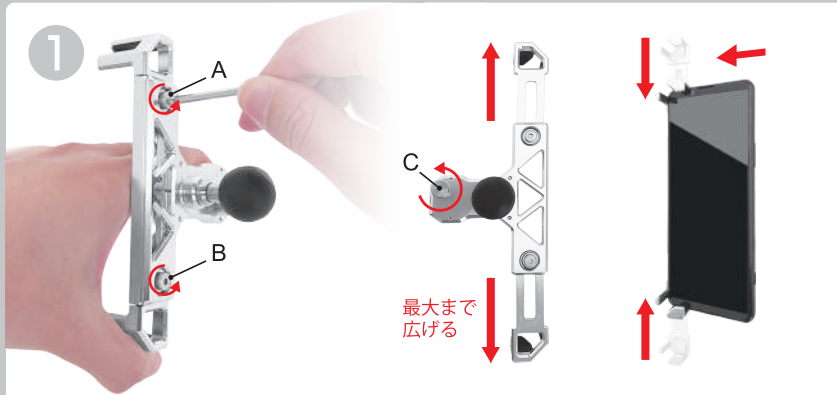


完了です。

2 高さとの調整

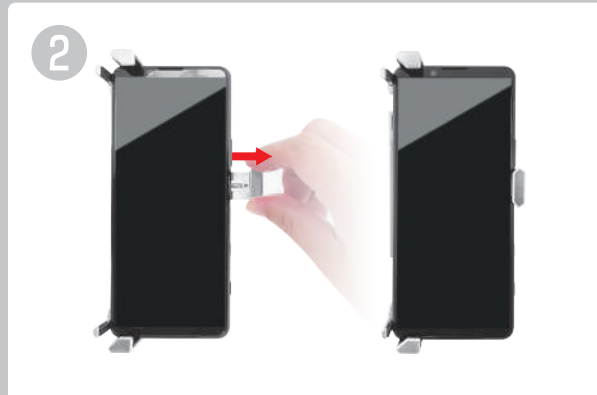
※スマートフォンを取り付けの際は下記の取付け方法と注意点をよくお読みください。

1



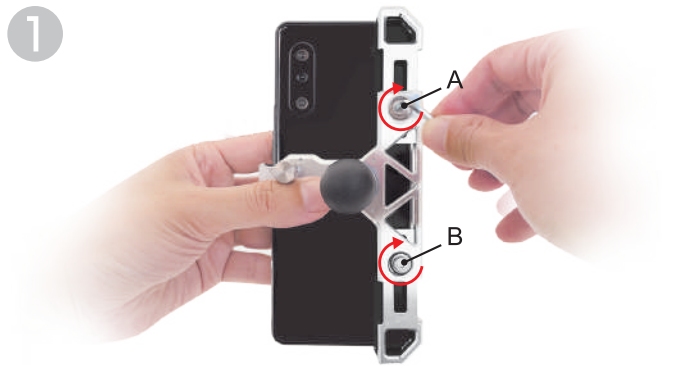
A,Bのボルトを六角レンチで緩め上下のガイドを最大まで開いた状態でデバイスを差し込み、矢印方向にガイドを動かしてデバイスのサイズにあわせ、C(固定ノブ)を緩める。
※サイズがあっていない場合、隙間が発生しデバイスがガタつく恐れがございます

2

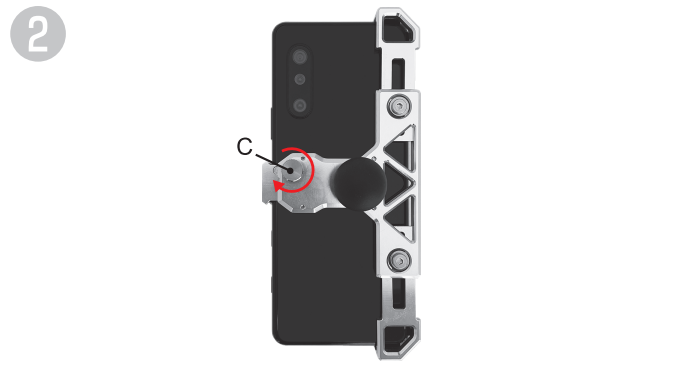


ホルダーアームを矢印方向へ引き、爪の内側にデバイスを固定します。

3 デバイスの取付方法と注意点



A,Bのボルトを六角レンチで締める。
※緩める際はボルトがなめないうち注意してください
※ボルトの紛失にご注意ください

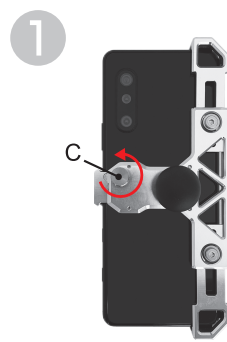


C(固定ノブ)をしっかり締める。
※固定ノブを斜めに締め込まないよう注意してください

完成イメージ



※デバイスの取り外し手順



C(固定ノブ)を緩める



ホルダーアームを矢印方向へ引き、
デバイスを取り外してください



警告

- ・出荷時、A,Bのボルトは仮締め状態です。使用する際は必ず本締めしてください。固定しないとデバイスが落下する危険性があります。
- ・裏側の固定ノブを確実に締め込んでください。デバイスが落下する危険性があります。※ただし締め過ぎには注意してください。
- ・裏側の固定ノブを斜めに締め込まないよう注意してください。ノブや受け側が破損する恐れがあります。
- ・三ヶ所のアームでデバイスを固定する汎用設計のためアームで支持していない部分を押し込むとガタつく場合がございます。ガタつき抑制のため必要に応じてケース等で厚みを増やしたり、アームのデバイスを挟み込む固定力を調整をしてください。



注意

- ・マウントシステムは必ず定期的な増し締めを行い正しい使用方法でお使いください。
- ・本製品の改造等による保証はいたしかねます。
- ・本製品を使用して取付けた機器については、いかなる理由においてもその機器についての保証はいたしかねます。
- ・本製品の仕様、外観は付属品を含め予告無く変更する場合があります。
- ・組み立て後必ずボール部を脱脂してからお使いください。

デバイス本体の厚み(保護ケース含む)によって装着できる最大サイズ(寸法)が変わります。

< 装着可能サイズ >

高さ 約 120 ~ 175mm × 幅 約 61 ~ 87mm × 厚み (最大) 約 13.5mm

※横幅 61mm 以下のスマートフォンは保護ケースを装着することにより適合する機種もございます
※必ずご自身のスマートフォンの幅をご確認の上ご使用ください

(厚) 10.0mm → (幅) 84mm まで
(厚) 11.0mm → (幅) 80mm まで
(厚) 12.0mm → (幅) 76mm まで
(厚) 13.0mm → (幅) 73mm まで
(厚) 13.5mm → (幅) 71mm まで

販売元



SYGN HOUSE

sygnhouse.jp

