

1. はじめに

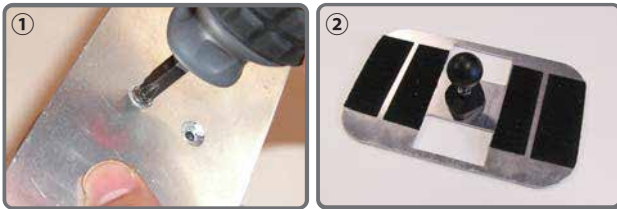
本製品はポータブルナビゲーションシステムをオートバイに自然で機能的に搭載するために開発されました。突然の雨にも安心な防滴機能を備えたウォータープルーフバッグとサインハウスマウントシステムに装着するためのシステムベースをセットにしたAパーツです。ウォータープルーフバッグには、ストラップホールを装備していますのでマウントから取り外した時もネクストラップやハンドストラップを取り付けることによりポータブルナビゲーションシステムを気軽に携帯することができます。本製品を安全に、未永くお使いいただくために本ユーザーズマニュアルを最後までお読みください。

2. セット内容について

本製品には以下のパーツがセットされています。ご使用前に全てが揃っていることをご確認ください。万が一、セットパーツに不足がございましたら、お問い合わせいただいた販売店までご連絡下さい。

- ウォータープルーフバッグ 1個
- マウントシステムベース 1個 (プレート+台座+ボルト2本)
- 放熱用背面スポンジ 1枚
- サイド調整スポンジ 1本
- 電源ケーブル用止水スポンジ 1個
- マジックテープ 4枚

3. マウントの組み立て



画像①のようにプラスドライバーを使いプレートと台座を付属のボルトでしっかりと組みつけてください。

※バイクへの装着は別途Bパーツ(アーム)とCパーツ(ベース)が必要になります。画像②を参考にプレート裏面に付属のマジックテープを貼り付けてください。

4. バッグへのセット方法



画像①のように付属の放熱用背面スポンジの角を45度に2cm程カットします。カットしたスポンジをバッグ底にセットしてください。ナビの周囲に隙間がある場合は、画像②のように付属のサイド調整スポンジをナビの周囲に巻いてバッグにセットします。サイド調整スポンジが長い場合はサイズに合わせてカットしてください。



画像③のように付属の電源ケーブル止水スポンジをケーブルコネクタ部に被せファスナーをしっかりと締めることによりケース内への水の浸入を弱めます。
※コネクタが細いケーブルは不要です。

5. バッグとマウントのセット方法



取付の際、画像①のように必ずファスナー部分の隙間をご確認ください。機器の厚みが3cmを越える機器は画像のようにファスナー部に隙間が開き水漏れを起こします。隙間を確認し開きが見られる機器でのご使用はおやめ下さい。最後にプレートをバッグ裏面とフラップの間に挟み、プレート裏面のマジックテープとフラップのマジックテープで固定して完成です。

6. ウォータープルーフバッグ使用上の注意

▶ 使用前の準備

ほぼ密閉状態となるバッグ内は外気温との差が発生し結露しやすくなるため、以下を行って下さい。
湿度、温度等が正常な室内にて、バッグ、スペーサー、使用する機器を乾燥させてください。バッグのウィンドウ内面には、市販のくもり止めを塗布してください。市販の合成洗剤を50%程度に薄めて塗布するだけでも効果があります。

▶ 雨天時の使用方法

連続使用時間2時間を上限とし、乾燥した場所で機器の電源をオンにしたままバックから出し20分程度乾燥させてから再使用して下さい。電池内蔵機種は電源ケーブルを外し、ファスナーを完全に閉めると防滴効果が高まります

▶ 晴天時の使用方法

ファスナーのなるべく上部を少し開け通気性を高め下さい。使用時間2時間を上限とし、機器をバックから出し電源をオフにして10分程度機器を冷却してから再使用して下さい。休憩中はバッグのファスナーを開け内部を乾燥させてください。炎天下での使用は避けて下さい。

⚠ 注意事項

- マウントシステムの装着は運転に支障の無い位置にしっかりと固定してください。
- 本製品は防滴仕様です。雨天での長時間の使用は機器の故障を招く恐れがありますのでご注意ください。
- 炎天下での使用は高温により機器の故障に繋がる恐れがありますのでご注意ください。
- 本製品に改造等を行った場合、いかなる保証も一切出来ません
- 製品改良の為、仕様・外観を予告無く変更する場合があります。
- 本製品不良に関する保証は本製品自体に対するものであり、搭載した機器及び取付工賃・交通費などの作業付帯費用、損害、付随的障害についての保証は一切お受けいたしません。
- フラップ式GPSアンテナ使用機種はGPS感度が環境により下がる場合があります。
- フラップ式GPSアンテナ使用機種をバックに収納する前に、本体電源をオンにしてGPS信号を受信した上でバッグに入れて使用して下さい。
- 雨天時にバッテリー内蔵タイプの機種を使用する場合は電源ケーブルを抜きファスナーを完全に閉めてご使用下さい。

